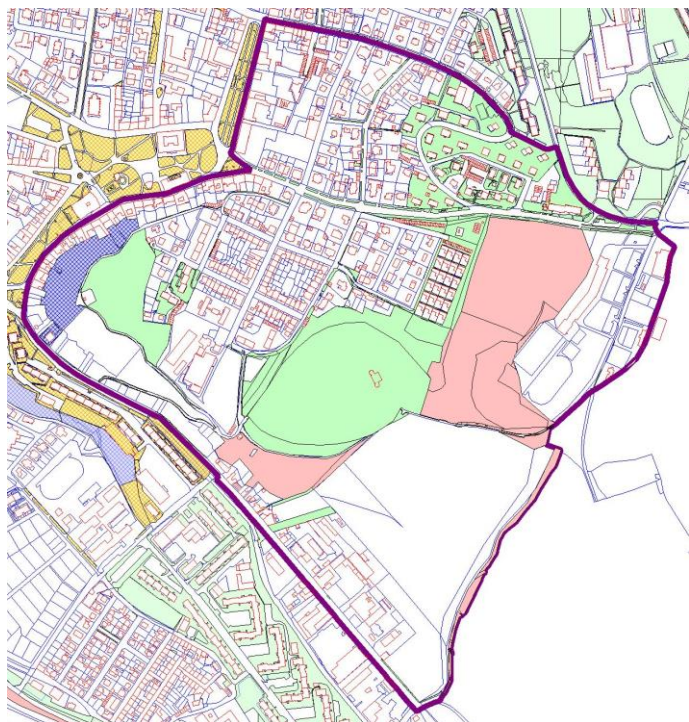


UKLÍZÍ SE VE VAŠEM OKOLÍ?

Pomozte s kontrolou úklidu města i vy!

Kdy se u vás uklízí



Úklid zeleně: úklid drobného odpadu z trávníků, porostů, keřů, mobilních květníků a záhonů

zeleně vyznačené plochy:

1. 3.–30. 11. každý pracovní den
1. 12.–28. 2. pondělí, středa a pátek

Antonína Dvořáka, Boženy Němcové, Foersterova, Fučíkova stezka, Holečkova, Josefa Hory, Josefa Lady, Josefa Suka, Josefa Šafaříka, K. J. Erbena, Kmochova cesta, Kříčkova, Křížkovského, Na výšinách, Novákova, Pod Doubravkou, Ševčíkova, Škroupova, U horského pramene, U Panoramy, Vančurova, Winterova

Strojové čištění chodníků

Pod Doubravkou ¹⁾

středa

Josefa Hory ²⁾, Josefa Suka, Josefa Šafaříka ³⁾, K. J. Erbena, Novákova, Pod Doubravkou ⁴⁾, Vančurova ⁵⁾, Winterova

čtvrtek

Ruční čištění chodníků

Novákova ⁶⁾

středa

Strojový úklid psích exkrementů z trávníků

15. 3. až 15. 11.

pátek liché týdny (pokud je pracovní den)

Strojový úklid cigaretových nedopalků

okolo laviček a košů

15. 3. až 15. 11.

pátek sudé týdny (pokud je pracovní den)

1) levá strana od K. J. Erbena po Vančurovu pravá strana od U Hadích lázní po Novákovu

2) Pravá strana od Horského pramene k Vančurově a pravá strana od Vančurovy do slepého ramene 3) Levá strana od Pod Doubravkou

4) Pravá strana od Novákovy k Fr. Šrámka, Levá strana od U Nových lázní k K. J. Erbena

5) Obě strany od J. Hory k B. Němcové včetně propojky do B. Němcové

6) Levá strana od Botanické zahrady k ul. Kříčkova

Více informací o úklidu města najdete na teplice.cz/prehled-uklidu-ve-meste

Milí Tepličané,

město Teplice objednává úklid různých částí města v různém rozsahu tak, aby byla zajištěna co nejlepší čistota veřejných prostranství jak v centru, tak na sídlištích a dalších částech města. Přesto, že nově nastavujeme proces systematické kontroly všech typů úklidů, není v našich silách každý den zkontrolovat celé město. V tom spoléháme i na vás, obyvatele města, kteří nejlépe víte, jak to ve vašem okolí vypadá.



Proto vám přinášíme podrobné informace o tom, jaké služby můžete ve svém okolí očekávat. Budete moci snadno zjistit, jestli je určitý typ úklidu ve vašem okolí prováděn v očekávaných termínech a případně jeho výpadky nebo nedostatky hlásit prostřednictvím stránky Hlášení závad města Teplice.

Děkuji vám za vaši spolupráci při udržování čistoty ve vašem okolí i v celém městě. Uděláme pro čistotu města maximum, ale bez vaší pomoci to nezvládneme.

Petr Slaviček
1. náměstek primátora

Strojové čištění chodníků

Čištění chodníků pomocí menších zametacích vozidel ve dvou různých šířkách podle typu chodníku. Ruční dometení míst, kam se stroj nedostane, vlhčení strojně zametaného úseku za podmínky, že okolní teplota neklesne pod 0 °C a její pokles pod tuto hranici není očekáván.

Úklid psích exkrementů prováděný technikou

Tato činnost zahrnuje úklid psích exkrementů z trávníků (plochy i pásy) včetně následné likvidace odpadu. Úklid psích exkrementů bude prováděn na vymezených plochách – v mapách jsou označeny žlutě (střed města) a zeleně (sídlištní plochy).

Ruční čištění chodníků

Ruční zametení veškerých nečistot na chodnicích, mlatovém povrchu, v prostoru zastávky MHD a v komunikaci 0,5 m od obrubníku.

Úklid nedopalků u odpadkových košů a laviček prováděný technikou

Tato činnost zahrnuje úklid nedopalků v blízkosti odpadkových košů a laviček, a to včetně následné likvidace odpadu. Úklid bude prováděn u odpadkových košů a laviček (pod mobiliářem a v jeho bezprostředním okolí) na vymezených plochách městské zeleně – v mapách jsou označeny žlutě (střed města) a zeleně (sídlištní plochy).

Některé zelené plochy, především okolo panelových domů, nejsou ve vlastnictví města Teplice a jejich úklid jsou povinni zajistit jejich vlastníci (obvykle družstvo)

Nedostatky v úklidu fotte a hlase na hlaseni.teplice.cz

